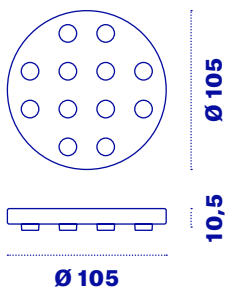
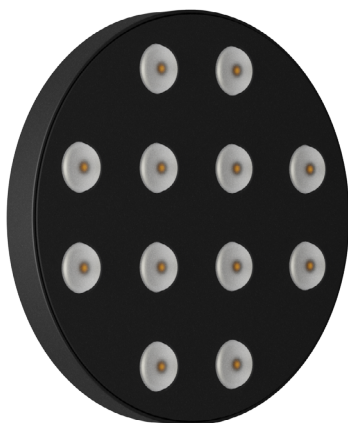


Shaula C100

Shaula C100 è una lampada circolare composta da dodici LED ad altissima efficienza e resa cromatica. Le lenti impiegate creano un'illuminazione diretta che rende la lampada particolarmente indicata per installazioni a soffitto. La lampada può essere installata tramite il kit di fissaggio e alimentazione Contatto, o, nella versione wireless, tramite il pannello K-Wireless.



Shaula C100

Tensione alimentazione	12 VDC
Corrente max.	2 A
Tecnologia	LED
Temperatura	● 3000K ○ 4000K
Ottica	DIRETTA
CRI	90
Uso	INDOOR

Versione Contatto (pag. 60)	● 3000K ○ 4000K
Potenza	7 W 7 W
Lumen	1000 1060

Versione Wireless (da pag. 61)	● 3000K ○ 4000K
Potenza	3,3 W 3,3 W
Lumen	490 520

Codice	Colore	Temperatura	Installazione
SHA-C	Bianco = B Nero = N	3000°K = 3K 4000°K = 4K	Contatto = C Wireless = W